

# 東松山市新郷606倉庫

2025年3月末日竣工予定

※掲載の内容は今後予告なく変更となる場合があります。



株式会社 拓洋

〒340-0831 埼玉県八潮市南後谷652番地1

物流事業本部 営業部 TEL：048-995-4147 FAX：048-998-2810

## 広域図

関越自動車道、圏央道などの高速道路や主要幹線道路を利用し広域配送が可能





## 物流配送拠点立地

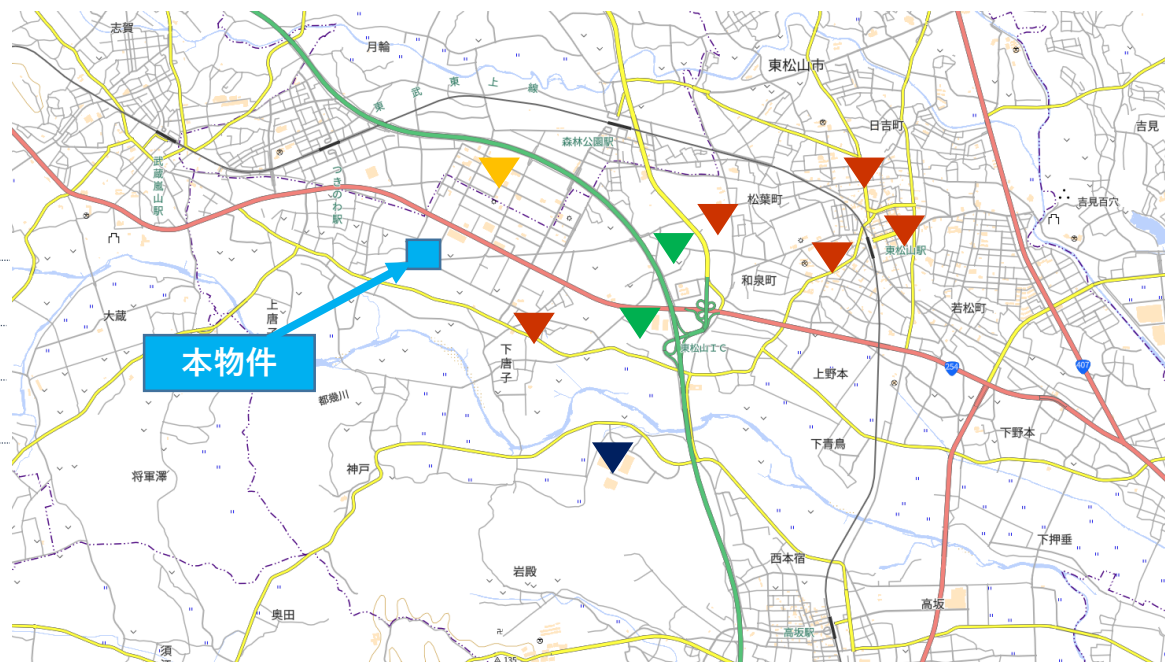
約5km圏内のエリアには、主な路線業者の営業所、及び主管支店が4拠点為、急な荷物の配送等、臨機応変な対応が可能。

### 集荷拠点

東松山市新郷606倉庫  
約5km圏内

4拠点

- ▼ 日本郵便 約1.3km
- ▼ 福山通運 約1.9km
- ▼ ヤマト運輸 約3.2km
- ▼ 佐川急便 約3.8km



※掲載の距離表示については、地図上の距離計測に基づいた概測距離です。所要時間につきましては実際の交通状況により誤差が生じることがございますのでご了承ください。

## 中域図

**関越自動車道 「東松山IC」より約2.9km（車約5分）**

東武東上線 つきのわ駅からの徒歩圏内 アクセスも良く、通しやすい立地がポイント。



※掲載の距離表示については、地図上の距離計測に基づいた概測距離です。所要時間につきましては実際の交通状況により誤差が生じることがございますのでご了承ください。

## 物件概要

---

物 件 名	東松山市新郷606倉庫
所 在 地	埼玉県東松山市新郷540-1
用 途 地 域	市街化調整区域
敷 地 面 積	3,962.22坪
構 造 ・ 規 模	鉄骨造 2階建
延 床 面 積	3,804.72坪
着 車 台 数	11台
駐 車 台 数	7台
竣 工 予 定	2025年3月末日 竣工予定

※実際の建物設備仕様は変更となる場合がございます。  
※予告なしに仕様が変更される場合がございます。

## 設備仕様

※実際の建物設備仕様は変更となる場合がございます。

### 倉庫仕様

床荷重	1.5t/m <sup>2</sup>
梁下有効高	約5,500mm~6,050mm
庫内照度	200LX以上
倉庫防火区画開口	W7m×H4m
柱スパン	10m

### バース仕様

仕様・床荷重	低床式・1.5t/m <sup>2</sup>
バース開口部OS	H4.2m×W4.0m
庇	6m
接車数	11台
乗用車駐車台数	7台

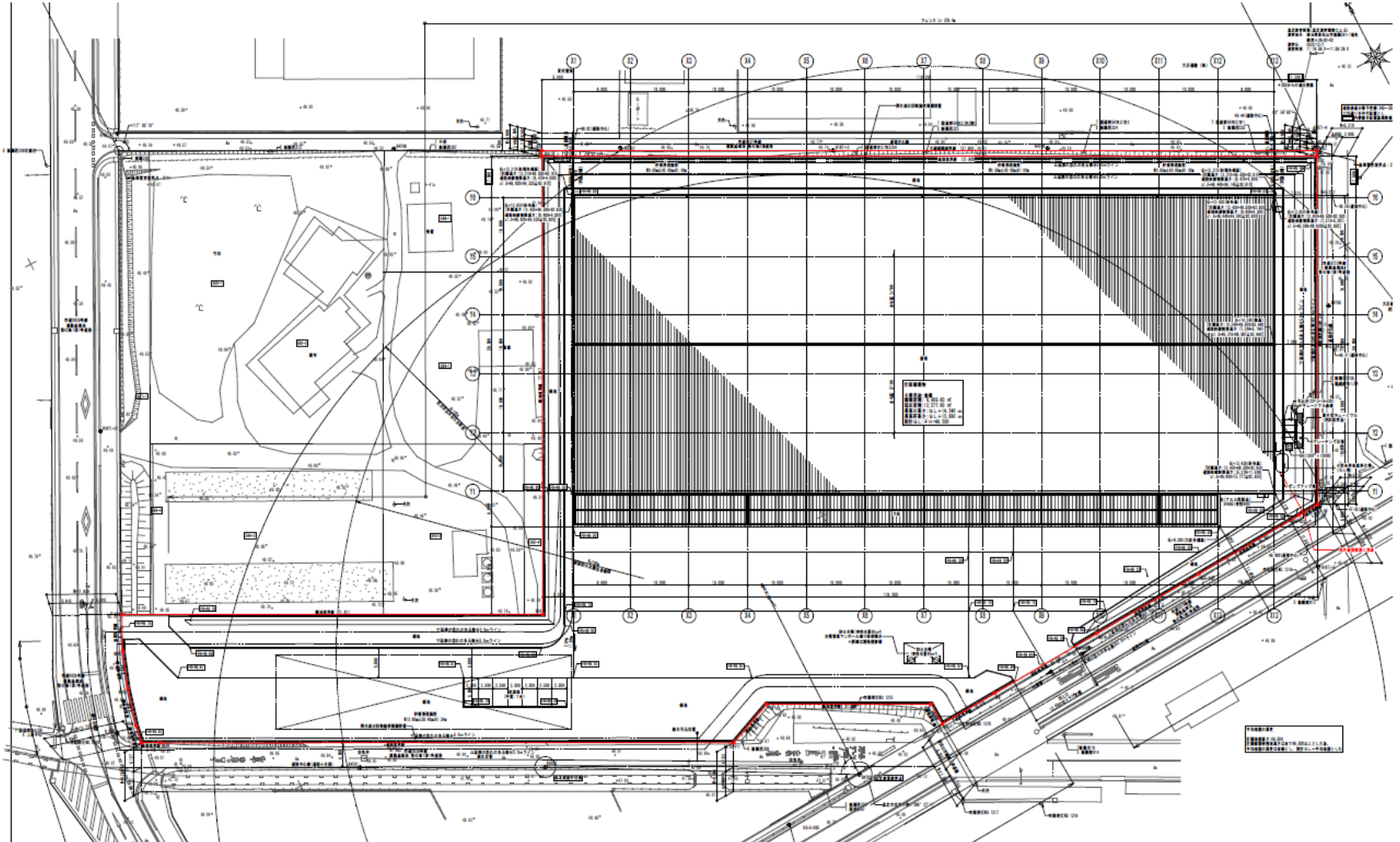
### 事務所仕様

事務所天井高	2,600CH	
事務所照度	750LX以上	
O	A	100mm

### その他建物/設備仕様

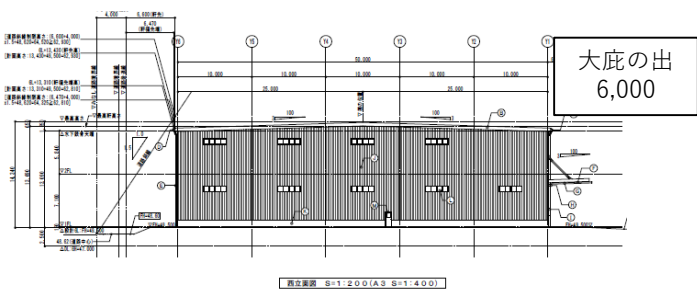
荷物用EV	4基 積載荷重：3.0t程度
	かご内法寸法： W2,500mm×D3,400mm×H2,500mm
フォークリフト充電コンセント数	1階：16箇所・2階：12箇所
キュービクル	電灯：100kva 動力：300kva

## 敷地配置図

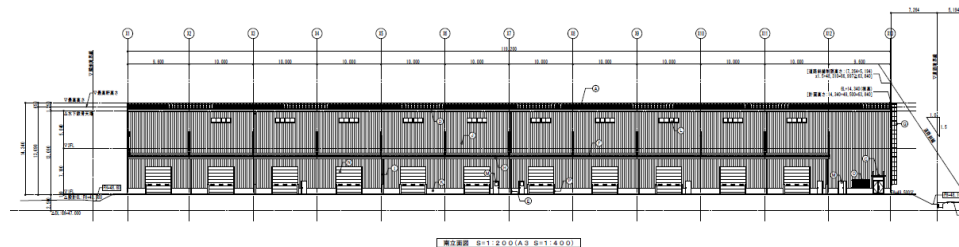




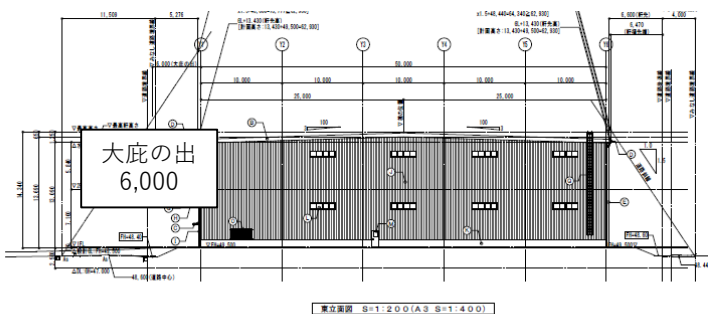
## 立面図



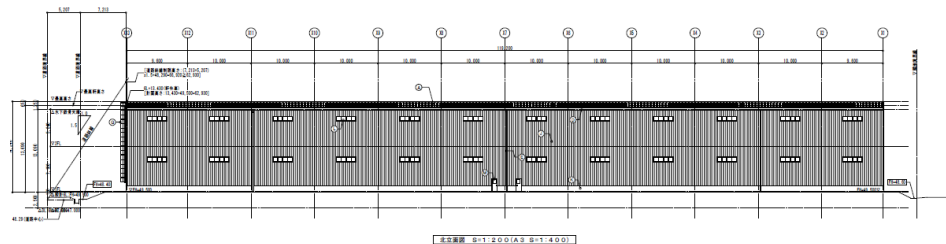
西側立面図



南側立面図



東側立面図

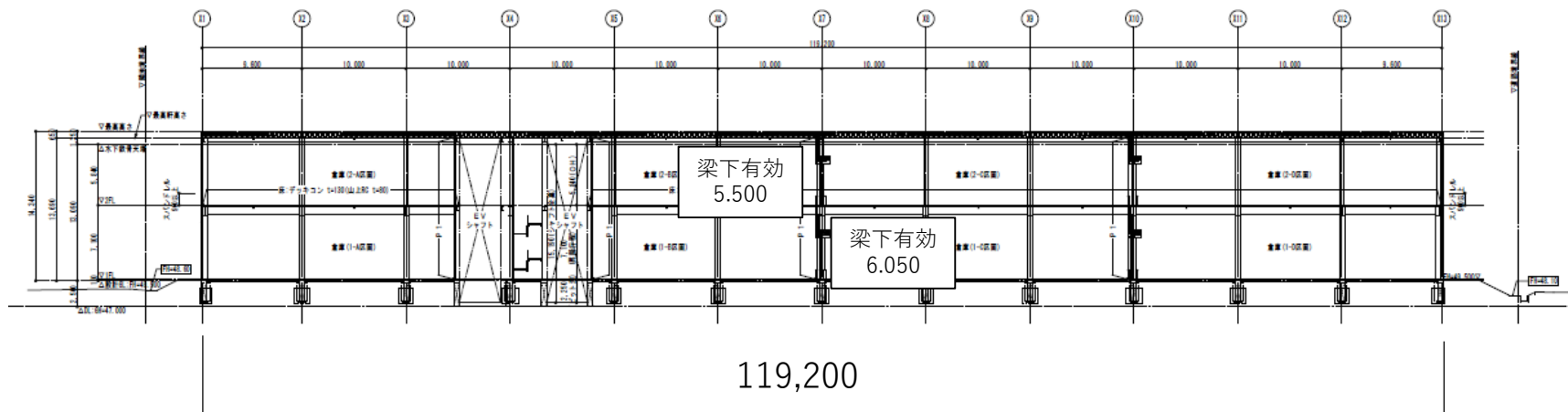
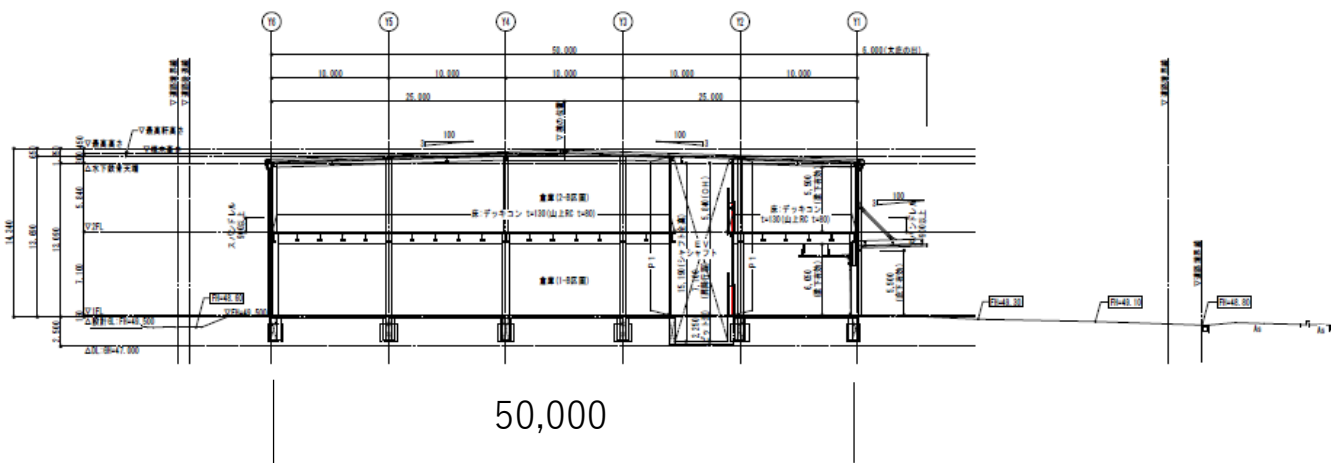


北側立面図

※建物・プランについては計画中のため一部変更になる場合がございます。



## 断面図



※建物・プランについては計画中のため一部変更になる場合がございます。

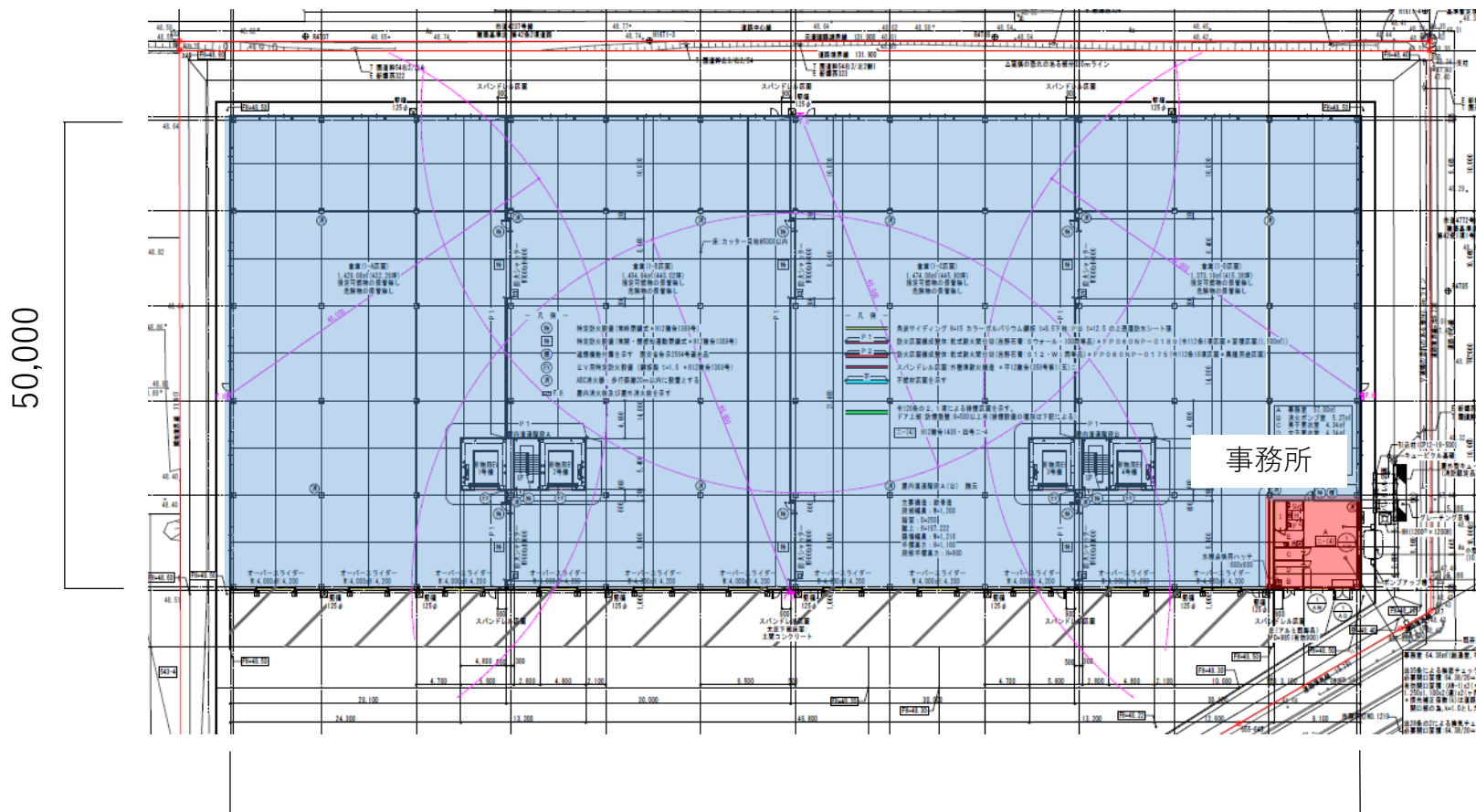
## 面積表

表 2 (少数点 3 位以下切捨)

延床面積算定表									
	倉庫等部分				事務室等部分 (4)	合計	容積対象部分 (1)+(4)	延床面積 (1)~(4)	
	室等部分 (1)	大庇軒下部分 (2)	EVシャフト等部分 (3)	合計					
2階	④~⑫+⑮~⑰+⑳~㉔ 5,847.68㎡		㉙~㉛ 112.32㎡	5,960.00㎡		5,960.00㎡	5,847.68㎡	5,960.00㎡	
1階	④~⑯+⑳~㉔ 5,761.23㎡	①~③ 657.60㎡	㉙~㉛ 112.32㎡	6,531.15㎡	⑱~㉖ 86.45㎡	6,617.60㎡	5,847.68㎡	6,617.60㎡	
合計	11,608.91㎡	657.60㎡	224.64㎡	12,491.15㎡	86.45㎡	12,577.60㎡	11,695.36㎡	12,577.60㎡	

※建物・プランについては計画中のため一部変更になる場合がございます。

## 平面図 (1階)

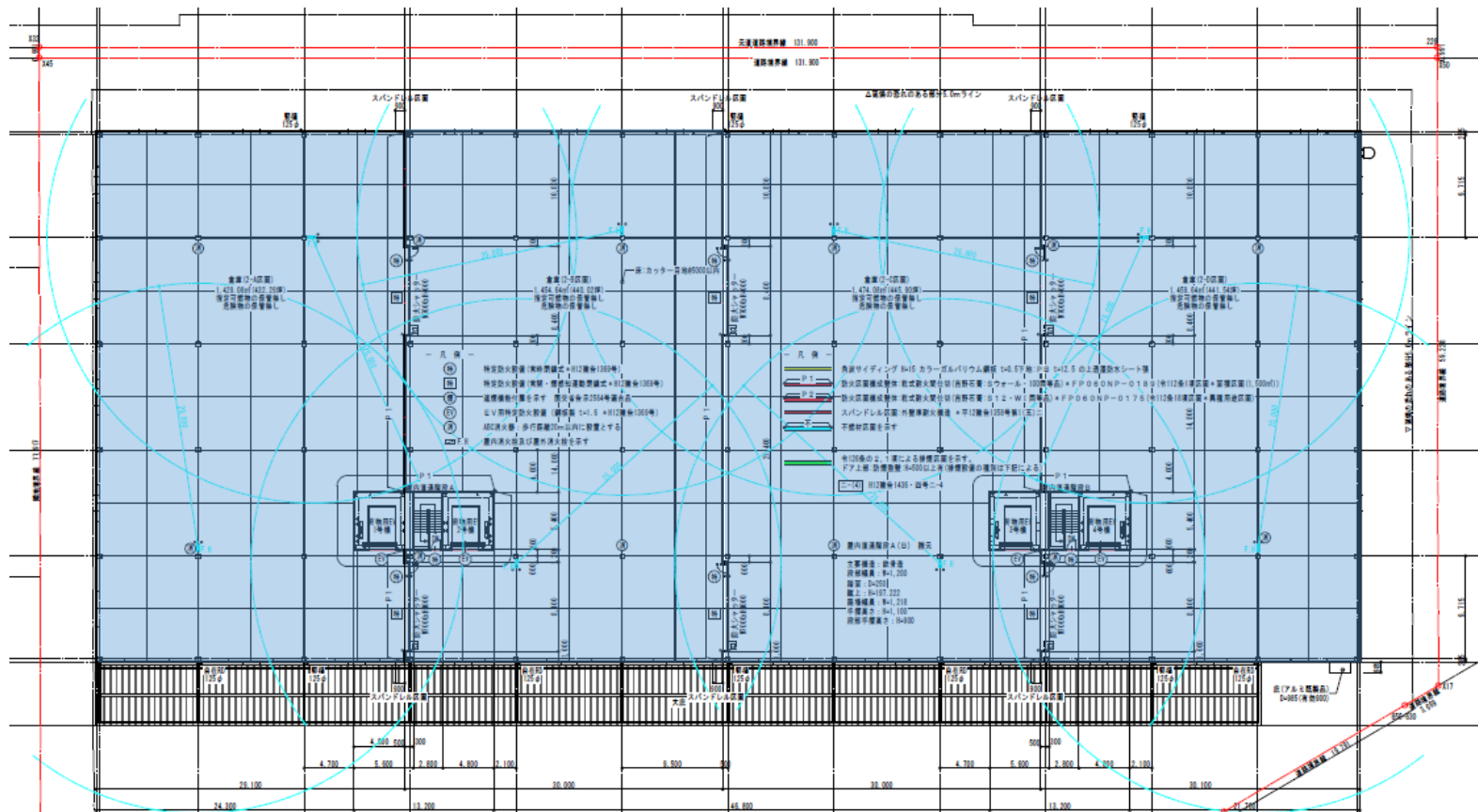


50,000

119,200

※建物・プランについては計画中のため一部変更になる場合がございます。

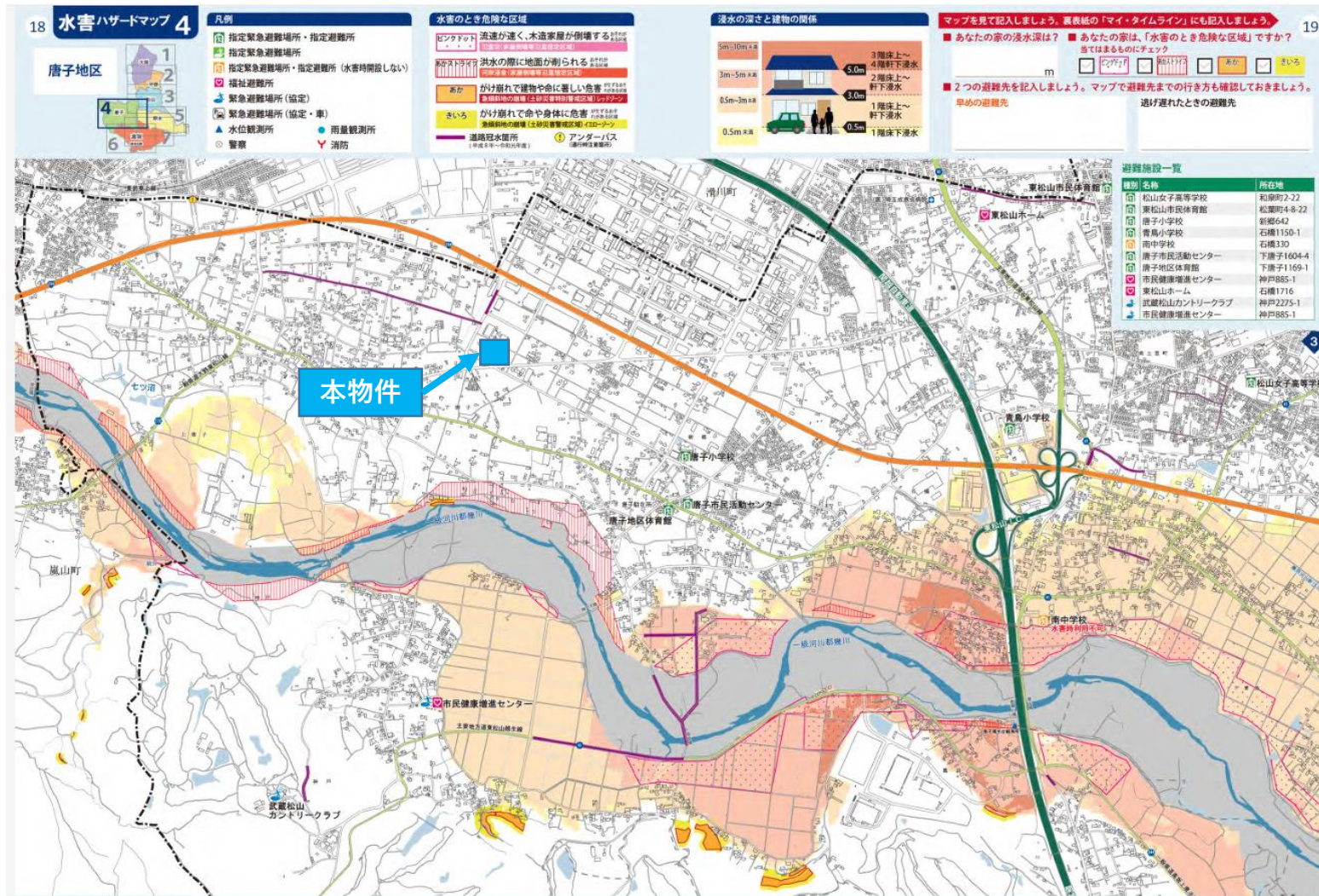
## 平面図 (2階)



※建物・プランについては計画中のため一部変更になる場合がございます。



## 東松山市ハザードマップ



出典 東松山市ホームページ 水害ハザードマップ（唐子地区 水害ハザードマップ）



## 東松山市ハザードマップ

### 東松山市 地震ハザードマップ

Higashimatsuyama City

令和3年4月

問合せ先 東松山市危機管理防災課 TEL.0493-23-2221(代表) FAX.0493-22-7799

指定緊急避難場所・指定避難所等は、水害ハザードマップでご確認ください。

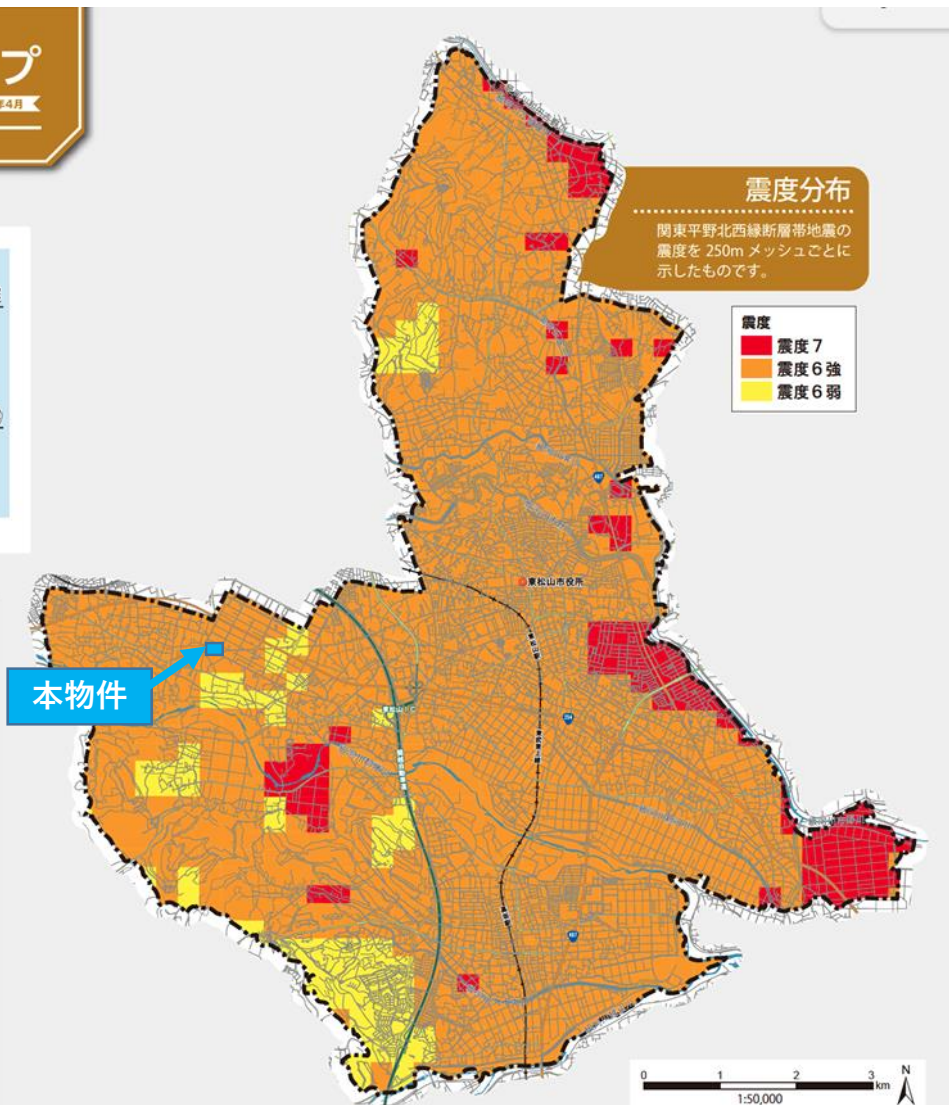
東松山市では、どんな揺れや被害が想定されているのでしょうか。このマップは、埼玉県が想定した5つの地震のうち、東松山市に影響が大きい関東平野北西縁断層帯地震の想定を基に色付けしています。



▲想定地震の断層位置図 平成24・25年度埼玉県地震被害想定調査

#### 震度分布

関東平野北西縁断層帯地震の震度を250mメッシュごとに示したものです。



#### 震度 どんな揺れ?

##### 震度 5弱

- ・大半の人が、恐怖を覚え、物につかまりたいと感じる。
- ・棚にある食器類や本が落ちることがある。



##### 震度 5強

- ・物につかまらないうち歩くことが難しい。
- ・固定していない家具が倒れることがある。
- ・補強されていないブロック塀が崩れることがある。



##### 震度 6弱

- ・立っていることが困難になる。
- ・壁のタイルや窓ガラスが破損、落下することがある。



##### 震度 6強

- ・はわないと動くことができない、飛ばされることもある。
- ・大きな地割れが生じたり、大規模な地滑りや山林の崩壊が発生することがある。



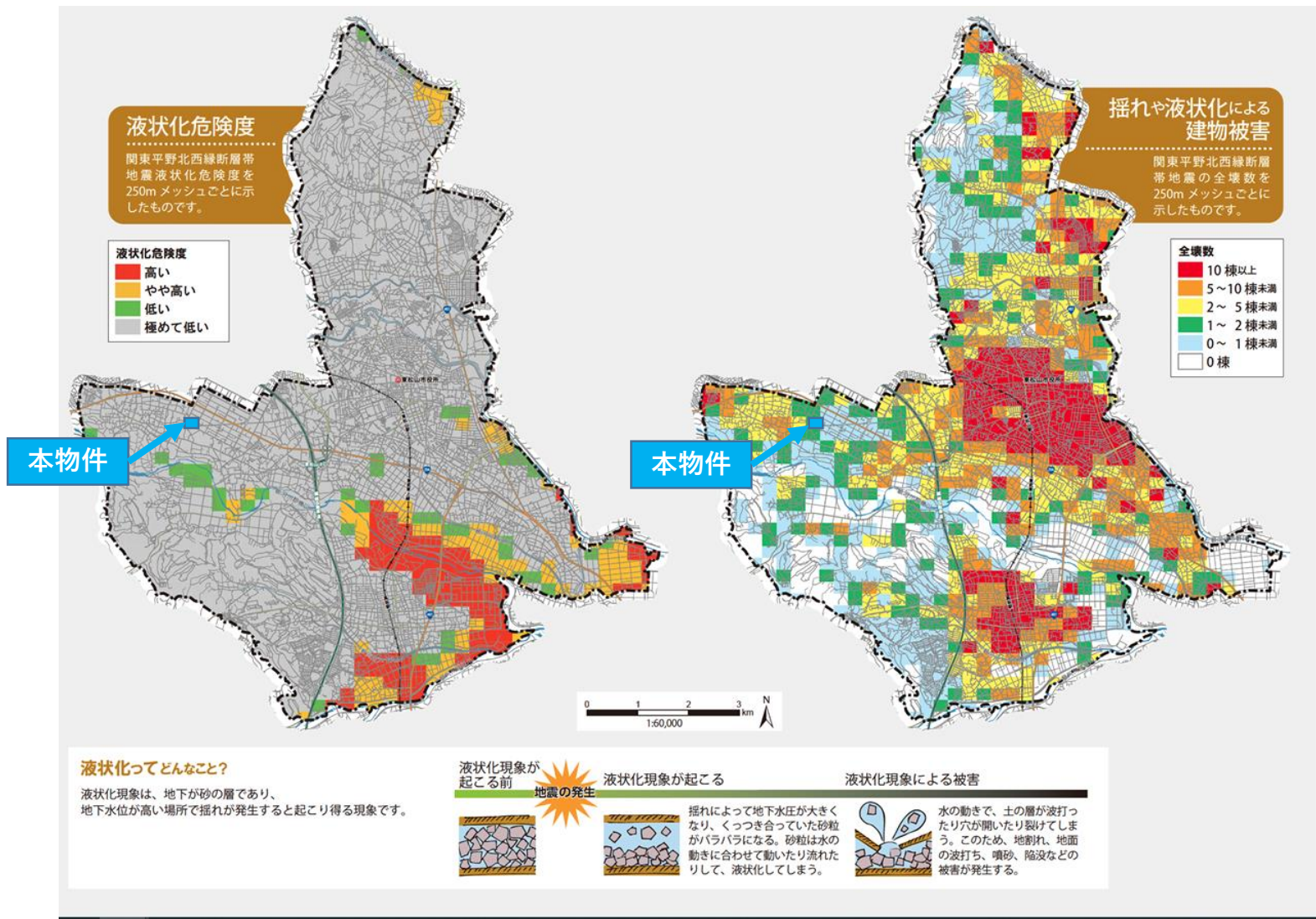
##### 震度 7

- ・耐震性の低い建物は、傾くものや倒れるものが増える。



出典 東松山市 ホームページ 地震ハザードマップ (簡易版)

## 東松山市ハザードマップ



出典 東松山市 ホームページ 地震ハザードマップ (簡易版)

## 賃貸条件

床面積	1 階	1,776.75 坪 ( 5,873.55 m <sup>2</sup> )
	2 階	1,802.90 坪 ( 5,960.00 m <sup>2</sup> )
	事務所 1階	26.15 坪 ( 86.45 m <sup>2</sup> )
	合計	3,605.80 坪 ( 11,920.00 m <sup>2</sup> )

賃貸条件	賃料	14,278,968 円	坪 @ 3,960 円
	(税抜)	( 12,980,880 円 )	(坪 @ 3,600 円)
	保証金	51,923,520 円	賃料の 4 ヶ月分
	礼金	14,278,968 円	賃料の 1 ヶ月分
	(税抜)	( 12,980,880 円 )	
	期 間	3 年以上 更新可能	
保証金の償却	なし	取引形態	貸主
解約違約金	あり (中途解約の場合に限る)		

管理費：498,063円/月(別途消費税)

消防設備点検費用、EV点検、植栽管理、キュービクル点検、浄化槽点検・清掃 (※平日・日中作業に限る)



## 会社概要

商号	株式会社 拓洋 (英文 Takuyou Corporation Limited)
設立年月日	昭和48年7月11日
代表者	代表取締役社長 鈴木裕司
資本金	89,996,000円
本社	〒340-0831 埼玉県八潮市南後谷652-1 TEL : 048(995)4141(代) FAX : 048(995)7001 URL : www.takuyou.co.jp
従業員数	246名(2024年4月1日現在)
事業所数	14ヶ所
事業内容	倉庫業 / 一般区域貨物自動車運送業 / 自動車運送取扱業 / 建設業 / 不動産業 損害保険代理業 / 産業廃棄物収集運搬業
許可免許	倉庫業 関運倉第316号第126号 一般貨物自動車運送事業 75東陸自2貨2第742号 第一種貨物利用運送事業 東陸自登第3102号 第二種貨物利用運送事業 国官参物第66号 宅地建物取引業 国土交通大臣(1)第10762号 建設業 埼玉県知事許可(特-3)第61271号 一級建築士事務所 埼玉県知事登録 第11512号 産業廃棄物収集運搬業 埼玉県第1107062810号 保税蔵置所 東関第31号

