

《《《 物件説明書 》》》

物件No. : 0283

物件名 : 羽生市三田ヶ谷283倉庫

所在地 : 埼玉県 羽生市 三田ヶ谷 116

敷地面積 : 939.47 坪 (3,105.68 m²)

用途地域 : 市街化調整区域

間口 : 約 8.00 m

接道 : 約 10.00 m



建 物	床面積	1 階	524.08 坪 (1,732.50 m ²)
		2 階	坪 (m ²)
		3 階	坪 (m ²)
		事務所	30.00 坪 (99.17 m ²)
		駐車場	坪 (m ²)
	合計	554.08 坪 (1,831.67 m ²)	
	構 造	鉄骨造 亜鉛メッキ鋼板葺 平屋建	
	竣 工	1990年 6月	
	天井高	約9m~7m	

賃貸条件	賃料	1,828,464 円	坪 @ 3,300 円
	(税抜)	(1,662,240 円)	(坪 @ 3,000 円)
	保証金	6,648,960 円	賃料の 4 ヶ月分
	礼金	1,828,464 円	賃料の 1 ヶ月分
	(税抜)	(1,662,240 円)	
	期 間	3 年以上 更新可能	
保証金の償却	なし	取引形態	貸主
解約違約金	あり (中途解約の場合に限る)		

その他	引渡時期	即日
	備考欄	管理費38,900円/月(別途消費税) 消防点検、浄化槽点検・清掃、植栽 ※平日・日中作業に限る ※事務所未登記(2階建て) オーバースライダー:H4.0m×4.4m

* 本物件は現況を優先といたします。



株式会社 拓 洋

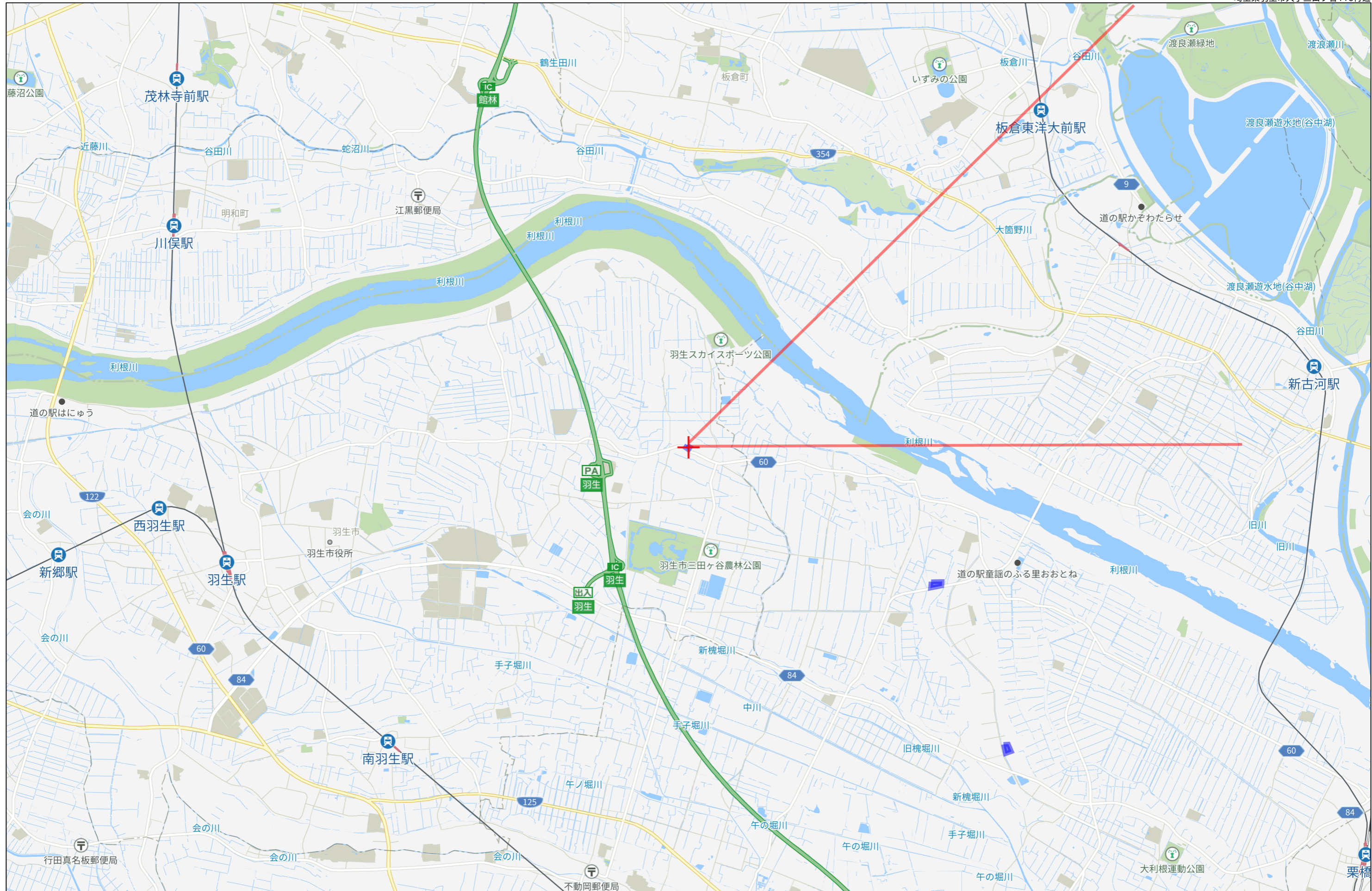
物流事業本部
営業部

TAKUYOU 〒340-0831 埼玉県八潮市南後谷652-1

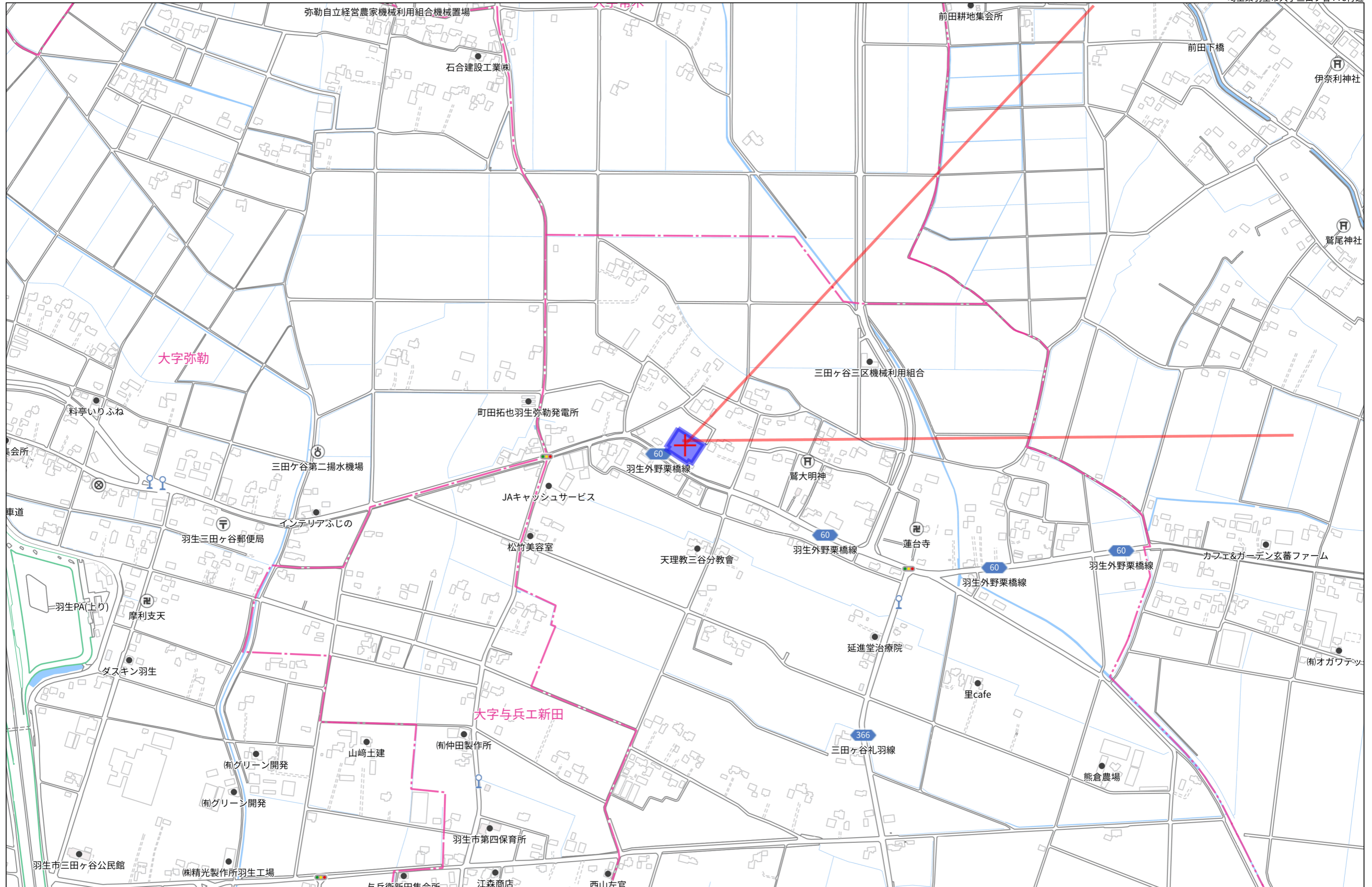
TEL : 048-995-4147 / FAX : 048-998-2810

e-mail : eigyou@takuyou.co.jp

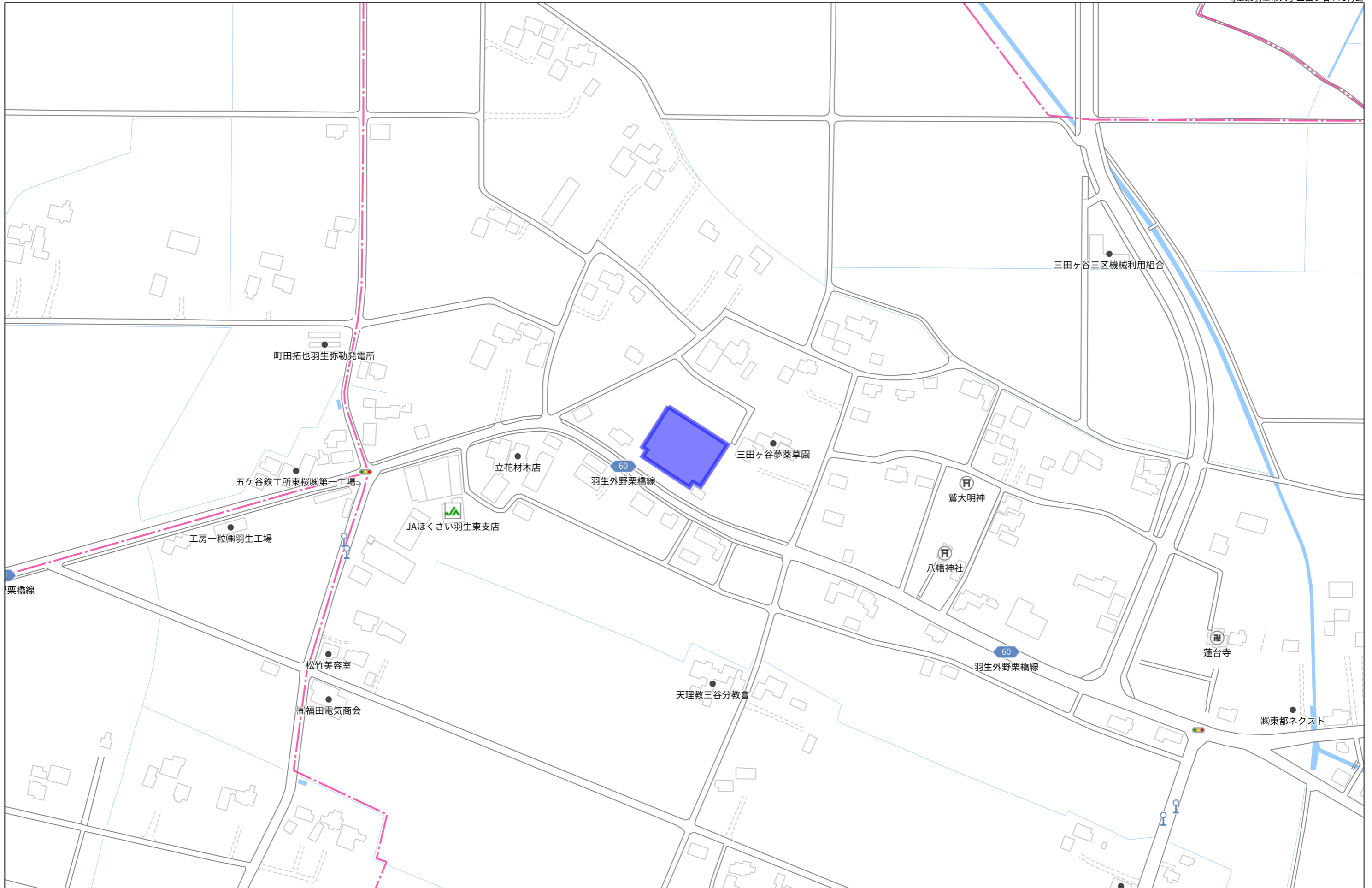
www.takuyou.co.jp



3km

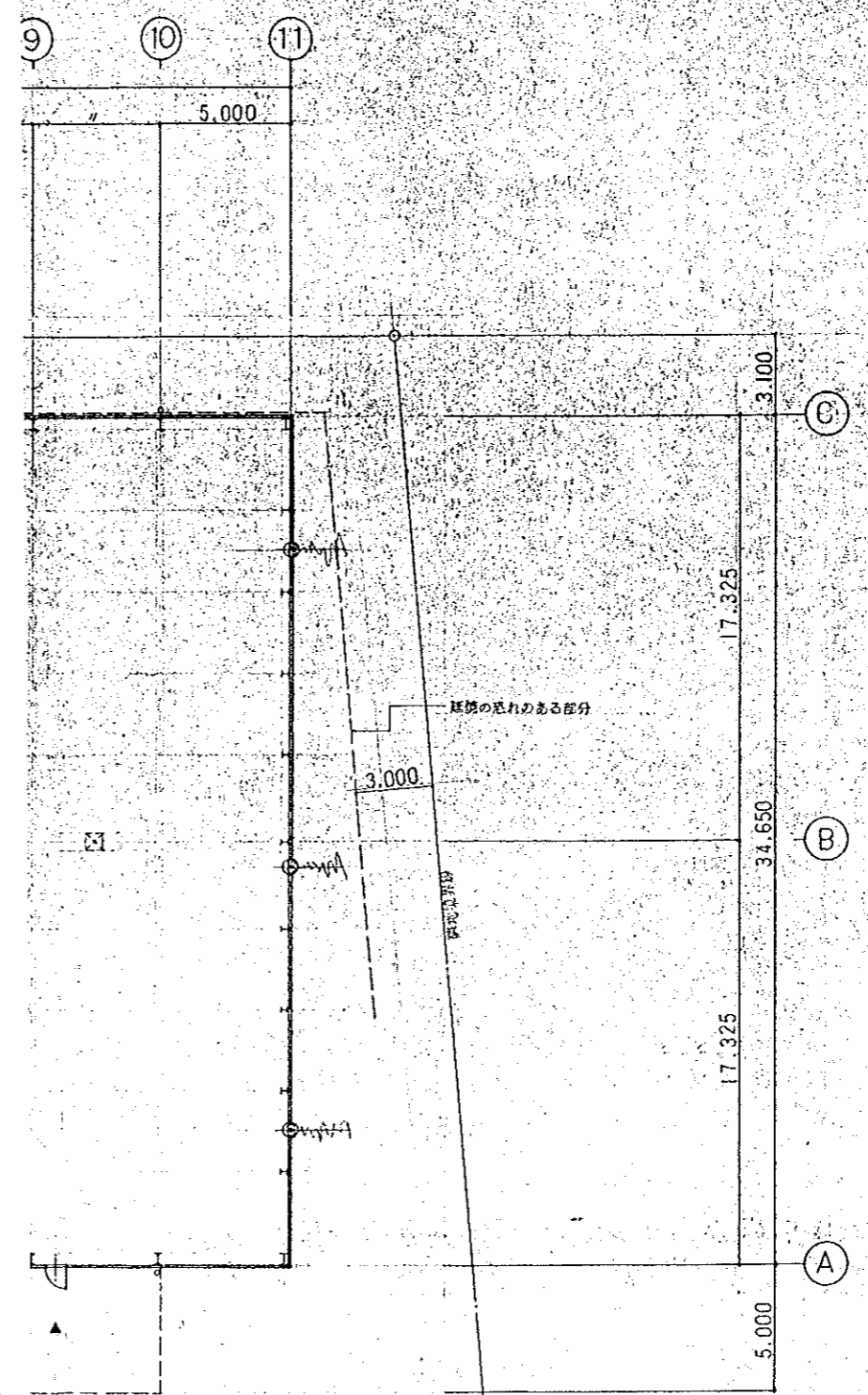
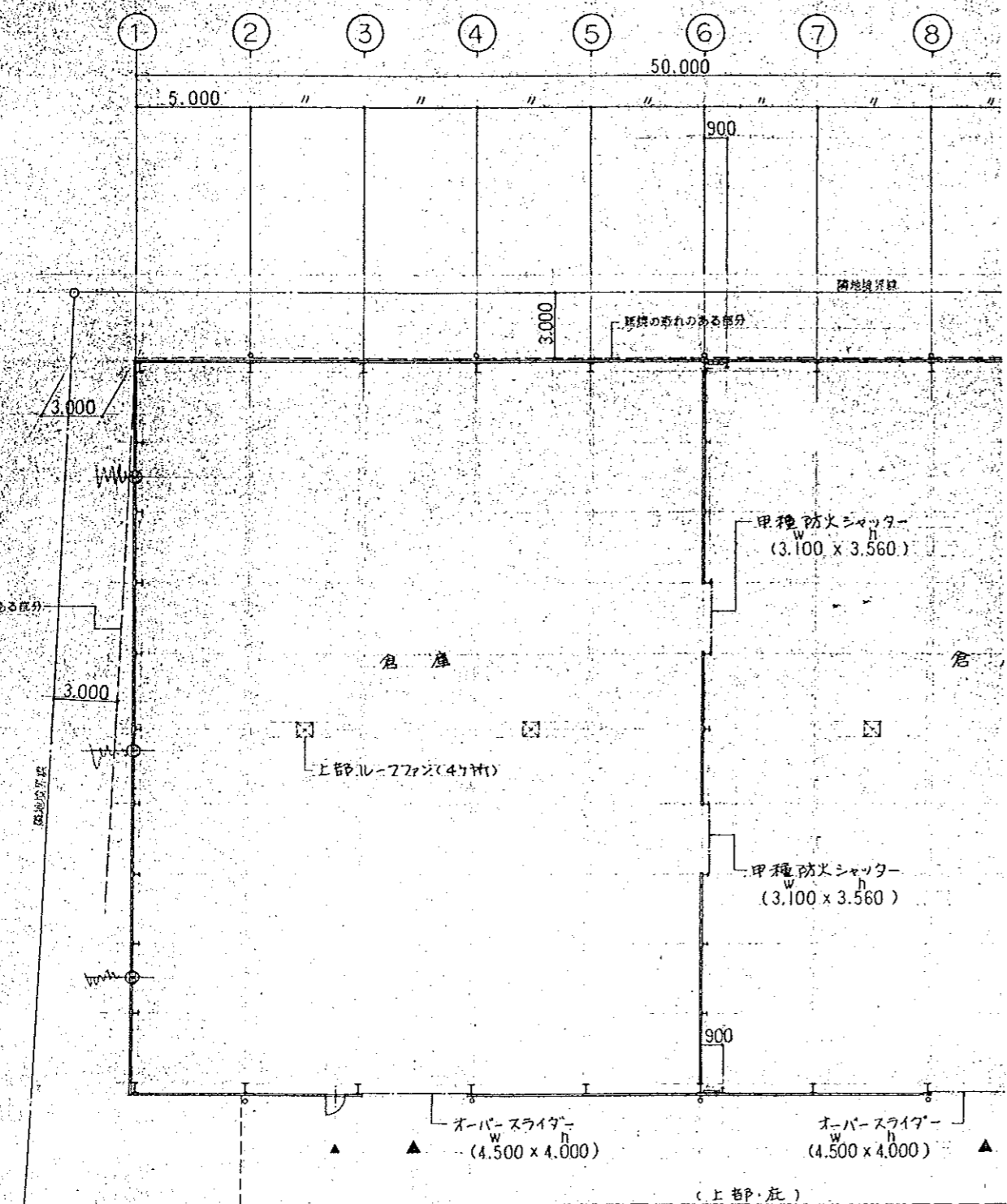


280m



140m

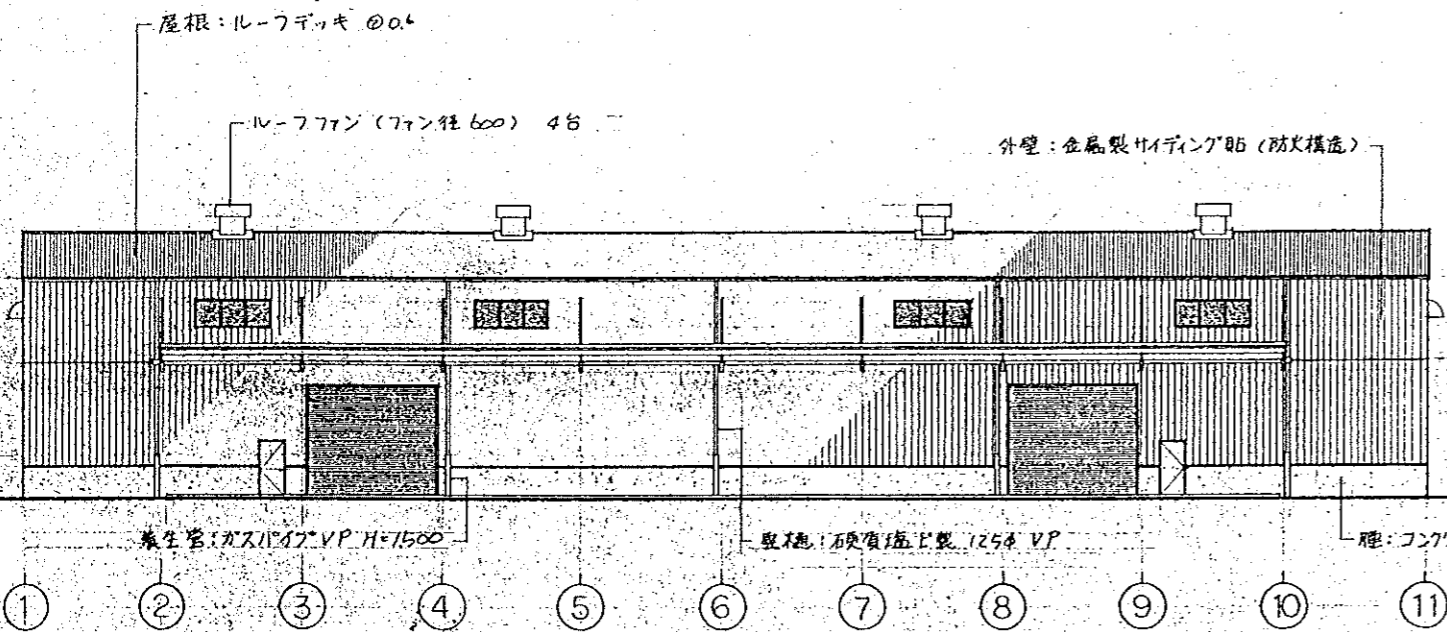
1:2453



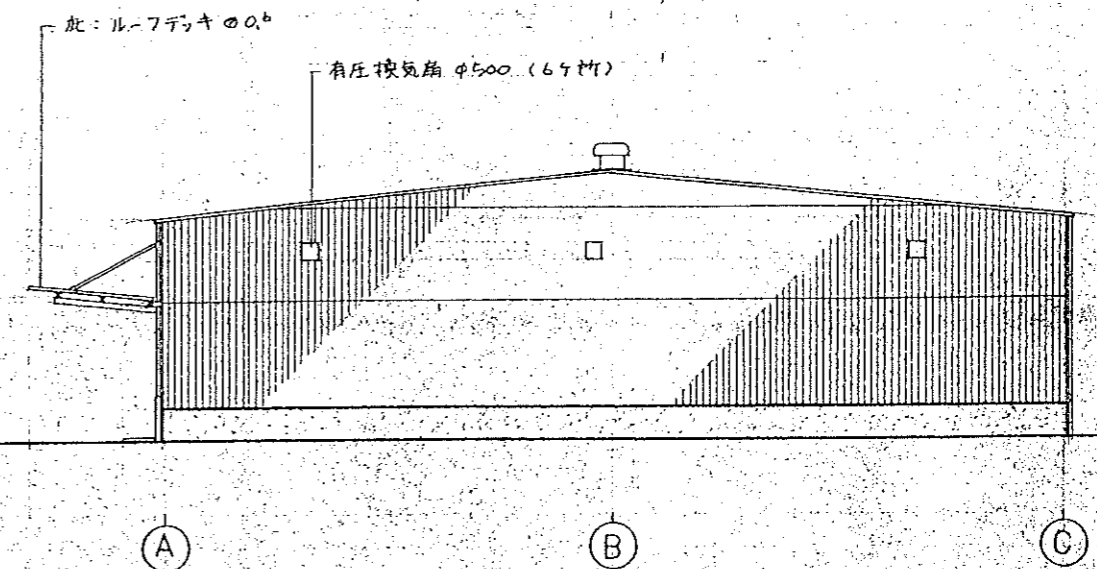
平面図 1:200

- 凡例
- 耐火構造周仕切壁 (1h)
 - 壁柱

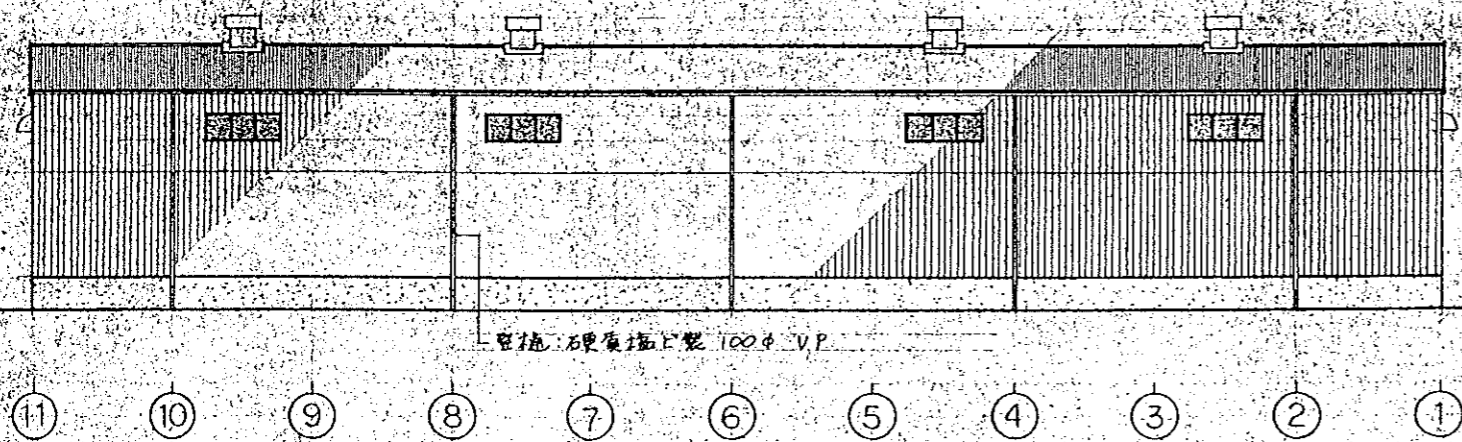
工事名	(仮) 三田ヶ谷倉庫新築工事	縮尺	1:200	日付	D
図面名	平面図	縮尺	1:200	日付	
設計者	MAI建築設計室	事務所	〒1037934 東京都中央区	日付	



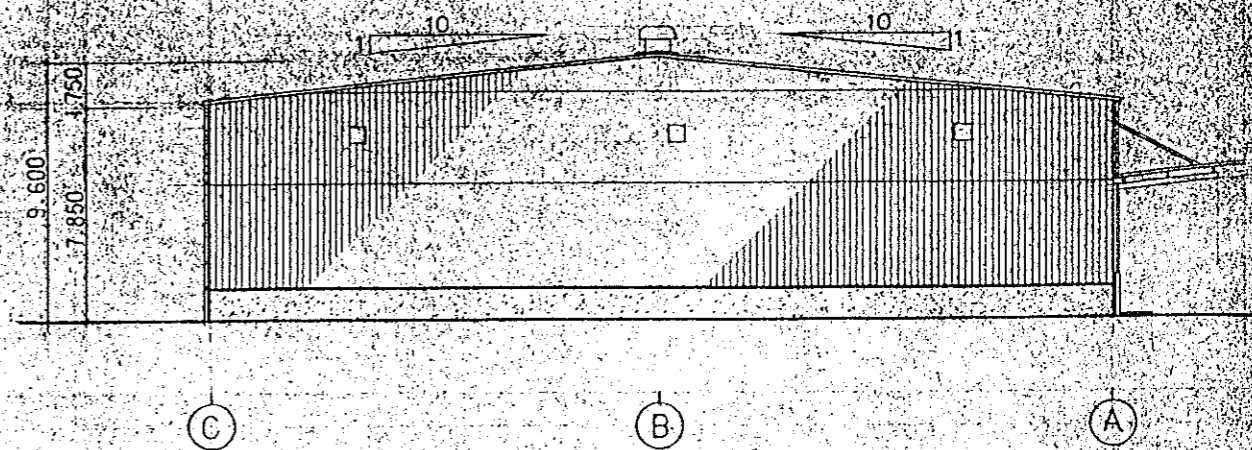
南立面図 1:200



東立面図 1:200



北立面図 1:200



西立面図 1:200

工事名	(株)三田工務倉庫新築工事		№
図面名	立面図	縮尺	1:200
一級建築士事務所	MAI建築設計室	〒162-8588 東京都杉並区入江5-2-1	日付
			D-5