

《《《 物件説明書 》》》

物件No. :

物件名 : 千葉県野田市貸倉庫(MCUD野田Ⅱ)

所在地 : 千葉県 野田市 七光台 368-1

敷地面積 : 3,599.68 坪 (11,899.77 m²)

用途地域 : 工業地域

間口 : 約 m

接道 : 約 西側 約7.2m / 北側・東側 約6.0m / 南側 約3.8m



建 物	床面積	<倉庫>1階南区画、3階全体	
		1 階	923.55 坪 (3,053.05 m ²)
		パース	149.96 坪 (495.73 m ²)
		3 階	2,288.69 坪 (7,565.91 m ²)
		合計	3,362.20 坪 (11,114.69 m ²)
	<事務所>1、2階南区画、3階全体		
	1 階	88.19 坪 (291.53 m ²)	
2 階	99.37 坪 (328.49 m ²)		
3 階	70.57 坪 (233.28 m ²)		
合計	258.13 坪 (853.30 m ²)		
	構 造	鉄骨造 地上4階建(倉庫部分3層、中2階事務所)、高床式(1.0m)	
	竣 工	2023年 1月	
	天井高	梁下有効高 各階5.5m	

賃貸条件	賃料 (税抜)	円	
	保証金	円	賃料の ヶ月分
	礼金 (税抜)	円	賃料の ヶ月分
	期 間	年以上 更新可能	
	保証金の償却 解約違約金	なし	あり (中途解約の場合に限る)

その他	引渡時期	即日
	備考欄	<ul style="list-style-type: none"> ・乗用EV:2基(15人乗り) / ・荷物用EV:2基(積載量:3.5t) ・垂直搬送機:4基 / ・床荷重:1.5t/m² / ・分割相談可 ・ドックレバラー 1階:4基(予定)※将来対応1基×2フロア 追加可能 ・駐車場(乗用車:38台)、駐輪場:52台(屋根付)

* 本物件は現況を優先といたします。

* 本物件に付帯する設備の法定点検及び保守点検に関する維持管理費が別途発生致します。



株式会社 拓 洋

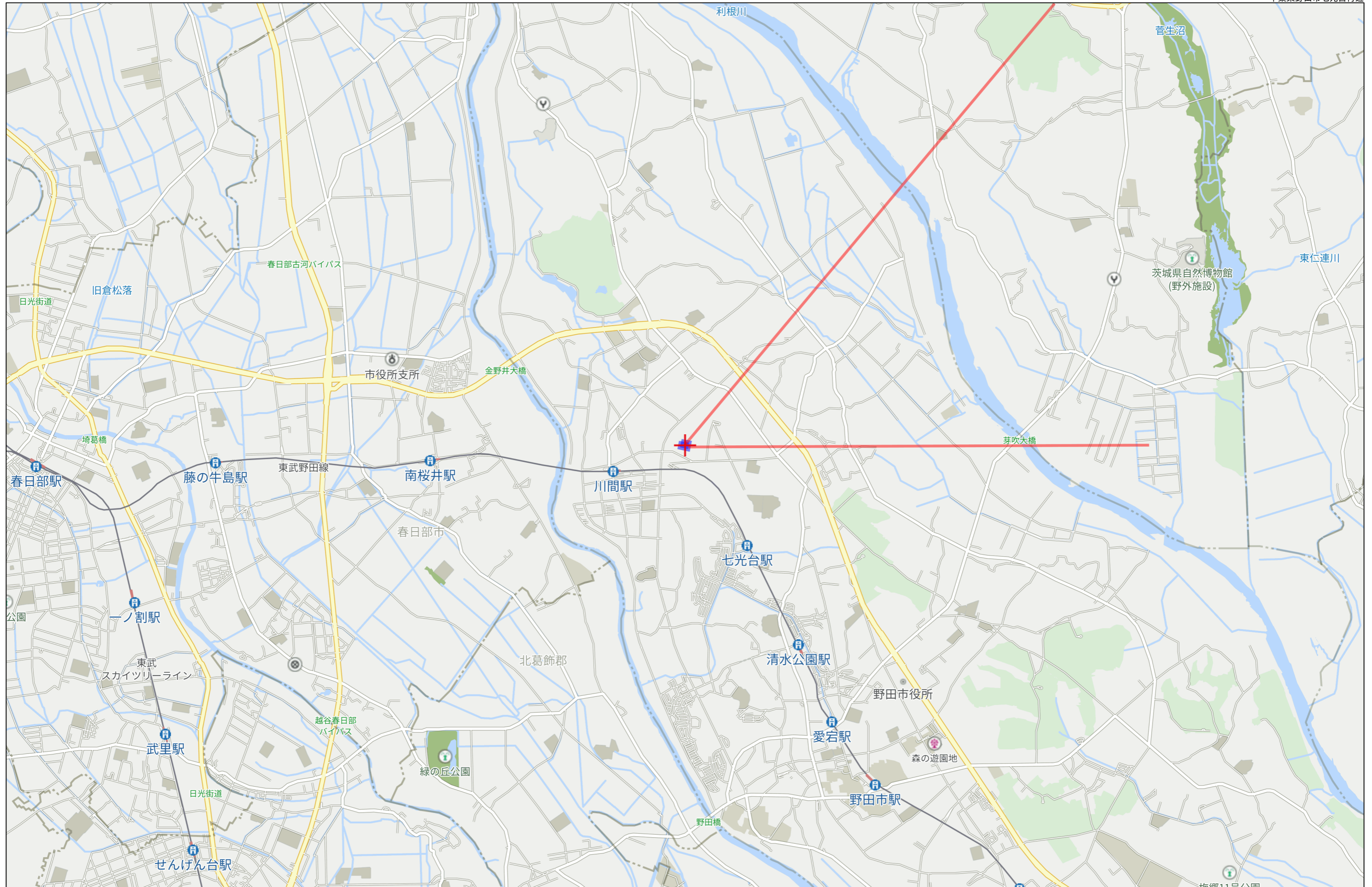
物流事業本部
営業部

TAKUYOU 〒340-0831 埼玉県八潮市南後谷652-1

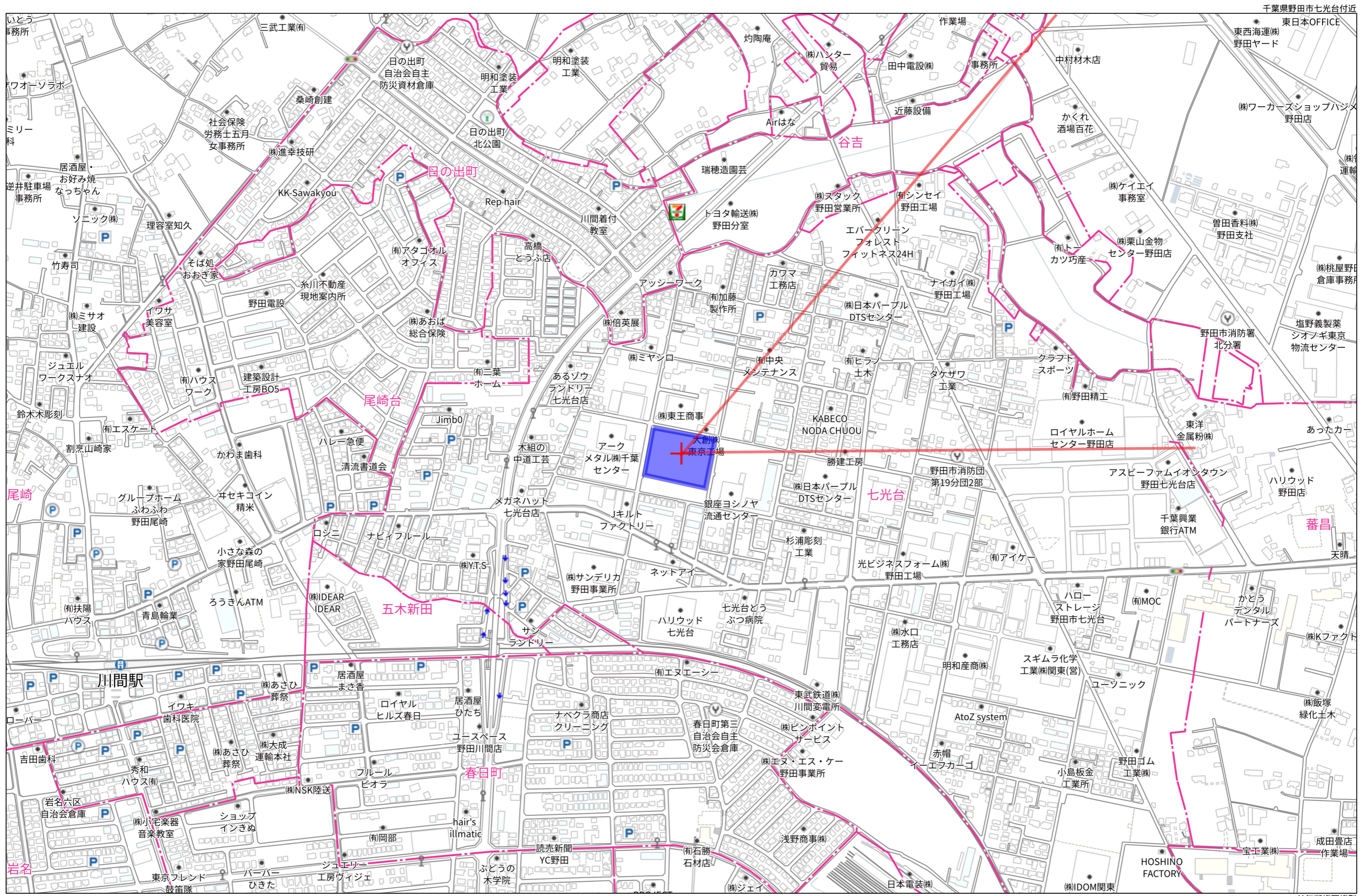
TEL : 048-995-4147 / FAX : 048-998-2810

e-mail : eigyou@takuyou.co.jp

www.takuyou.co.jp

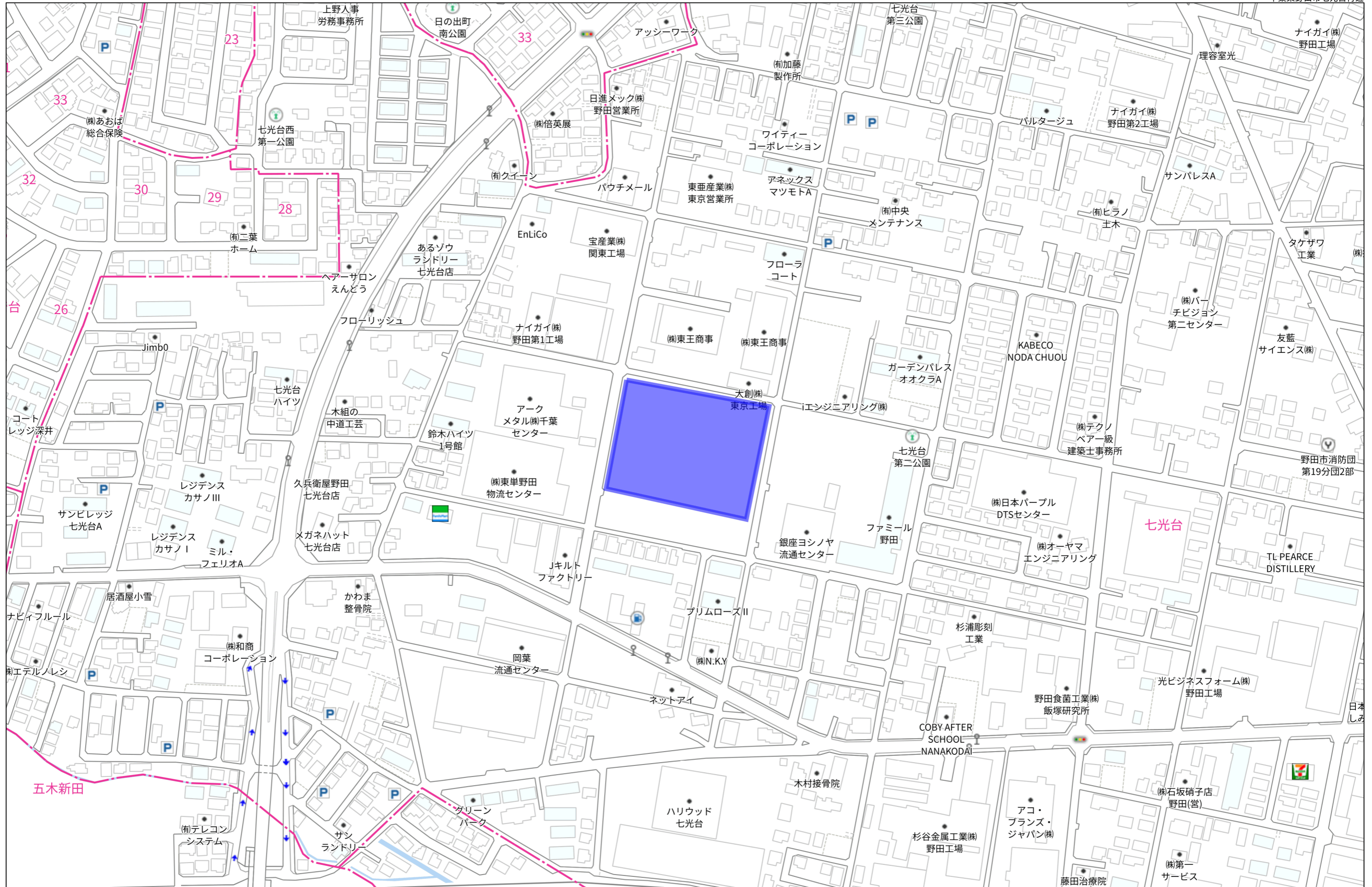


3km



千葉県野田市七光台付近

280m

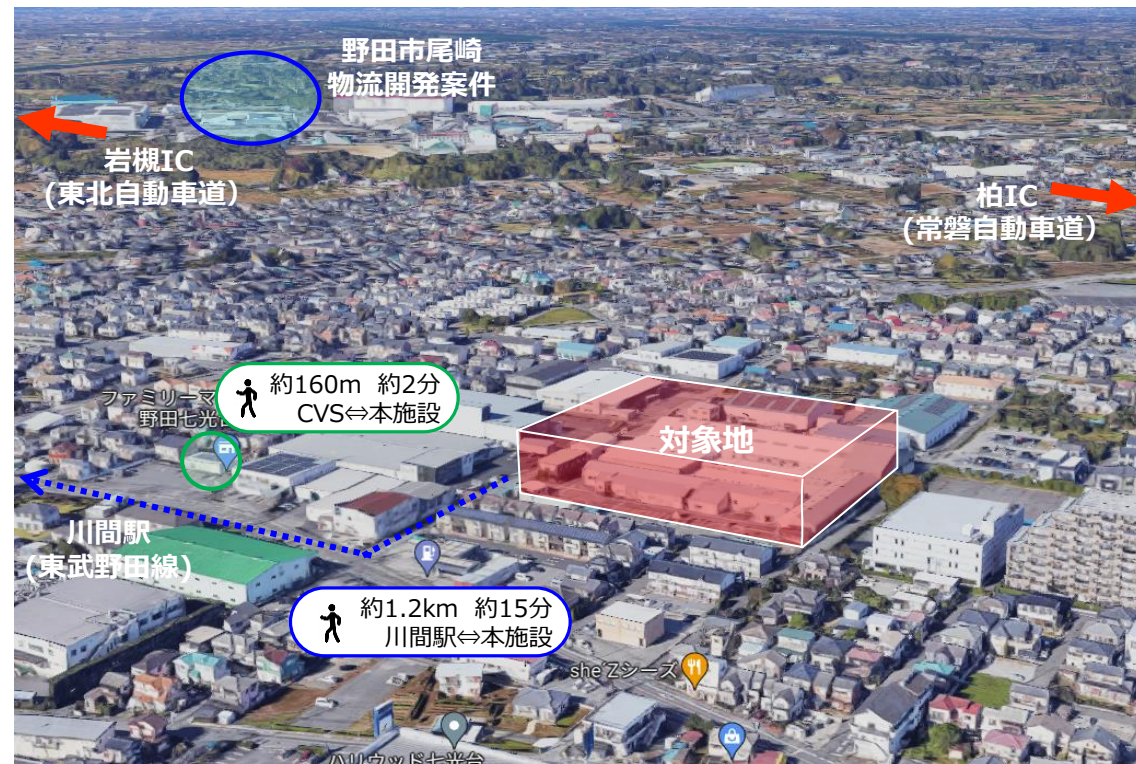


140m

1:2453

本物件の特徴

- ① 常磐自動車道「柏」ICまで約12.5km、東北自動車道「岩槻」ICまで約18.8km、国道16号線も利用可能と、3つの主要幹線道路の利便性を活かした首都圏・関東東北部の広域配送の拠点ニーズに適した立地。
- ② 東武野田線「川間」駅から徒歩圏内であり、雇用確保の面でも優位性のある好立地。
- ③ テナント区画を最大2分割することができるマルチテナント型物流施設。



本物件の施設概要

■施設概要

物件名称	MCUD野田Ⅱ		
所在地	千葉県野田市七光台368-1		
交通手段	【通勤】東武野田線「川間」駅から徒歩約15分（約1.2km） 【運送】常磐自動車「柏」ICから約12.5km 東北自動車「岩槻」ICから約18.8km		
賃貸面積	倉庫	6,436.42 坪	
	トラックバス	301.44 坪	
	事務所	516.26 坪	
	合計	7,254.12 坪	
構造・規模	鉄骨造 地上4階建（倉庫部分 3層、中2階事務所）		
概要	天井高	梁下有効高 各階 5.5m	床荷重 1.5 t/m ²
	柱スパン	10.2m(W)×11.0m(D)	プラットフォーム 1階 高床式1.0m
倉庫関連 設備	乗用EV	2基（15人乗り）	
	荷物用EV	2基（積載量:3.5トン・寸法 w3.0×D3.6×H3.15m）	
	垂直搬送機	4基（パレット寸法(最大)w1300×L1300×H140mm）	
	照明(LED)	事務所:700lx・倉庫:200lx・バス:150lx(予定)	
	ドックレバラー	1階: 4基 ※将来対応 1基×2フロア 計2基迄 追加可能	
	駐車場	乗用車:38台	
	駐輪場	屋根付き: 52台	
入居時期	2023年1月		
土地関連	敷地面積	約3,599.68坪	
	用途地域	工業地域	
	接道	西側 約7.2m(野田市道) / 北側・東側 約6.0m / 南側 約3.8m	

■案内図



■周辺図



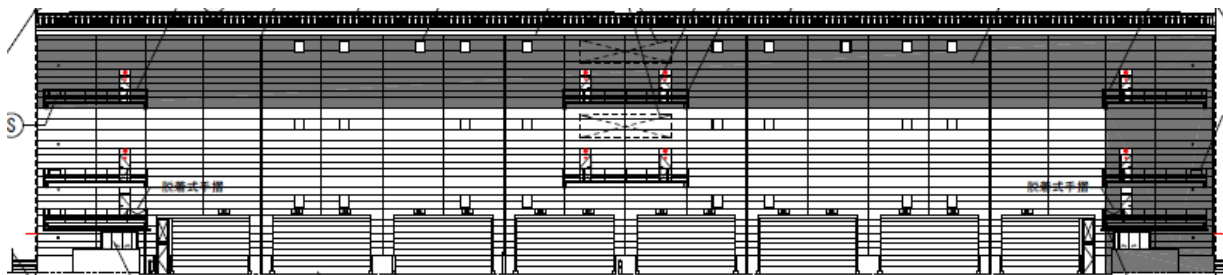
面積表 & 立面図

【面積表】

エリア	北区画	南区画
倉庫	3,224.18 坪	3,212.24 坪
事務所	258.13 坪	258.13 坪
バス	151.48 坪	149.96 坪
区画計	3,633.79 坪	3,620.33 坪
施設合計	7,254.12 坪	

エリア		北区画	南区画
倉庫	4階	2,288.69 坪	0.0 坪
	3階	0.0 坪	2,288.69 坪
	1階	935.49 坪	923.55 坪
事務所	4階	70.57 坪	0.0 坪
	3階	0.0 坪	70.57 坪
	2階	99.37 坪	99.37 坪
	1階	88.19 坪	88.19 坪
バス	1階	151.48 坪	149.96 坪
区画合計		3,633.79 坪	3,620.33 坪

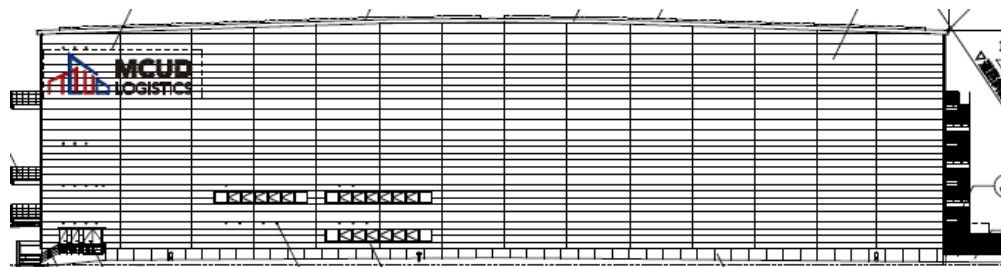
【西側立面図】



【東側立面図】



【南側立面図】



※計画途中の検討資料であり、今後詳細検討により各面積等、詳細が変更になる可能性があります。

平面図(1階)

エリア	北区画	南区画
倉庫	935.49 坪	923.55 坪
事務所	88.19 坪	88.19 坪
パース	11.48 坪	149.96 坪
合計	1,175.17 坪	1,161.70 坪

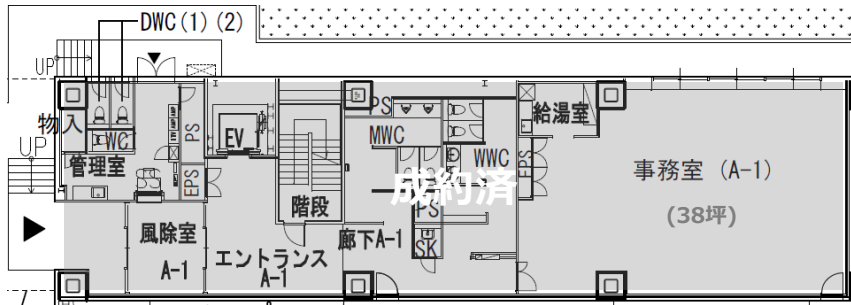
成約済

【凡例】

	倉庫
	事務所
	パース
	共有

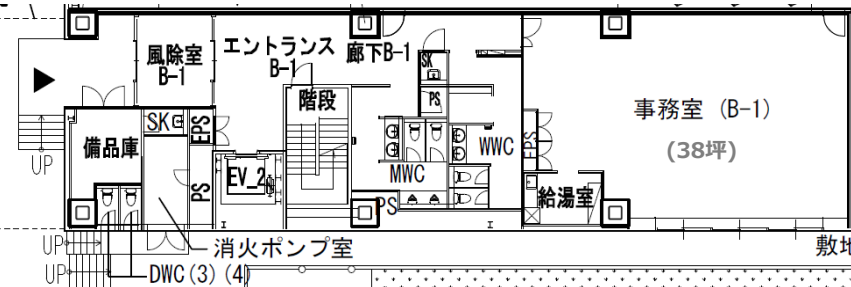


【北側事務所エリア】



成約済

【南側事務所エリア】



※詳細区画の倉庫面積は昇降機の面積を除いています。

平面図(2階)

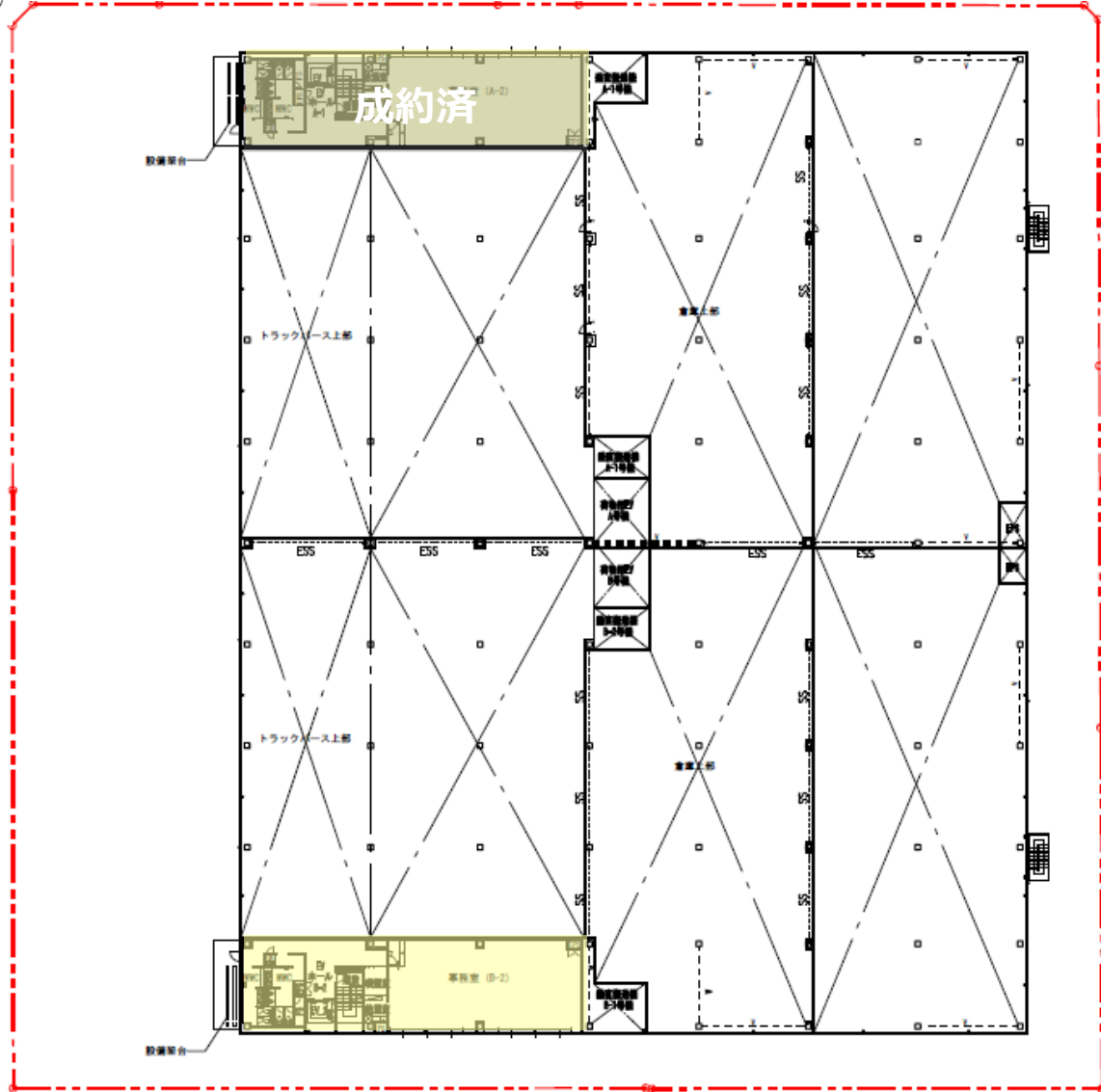
【凡例】

	倉庫
	事務所
	パース
	共有

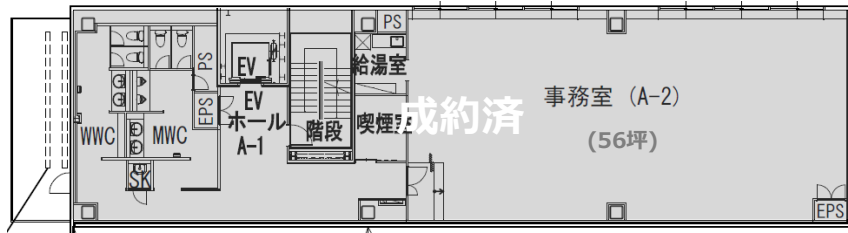


エリア	北区画	南区画
倉庫	0.0 坪	0.0 坪
事務所	99.37 坪	99.37 坪
パース	0.0 坪	0.0 坪
合計	99.37 坪	99.37 坪

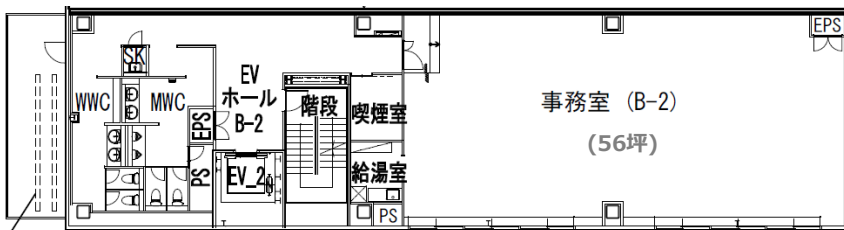
成約済



【北側事務所エリア】



【南側事務所エリア】

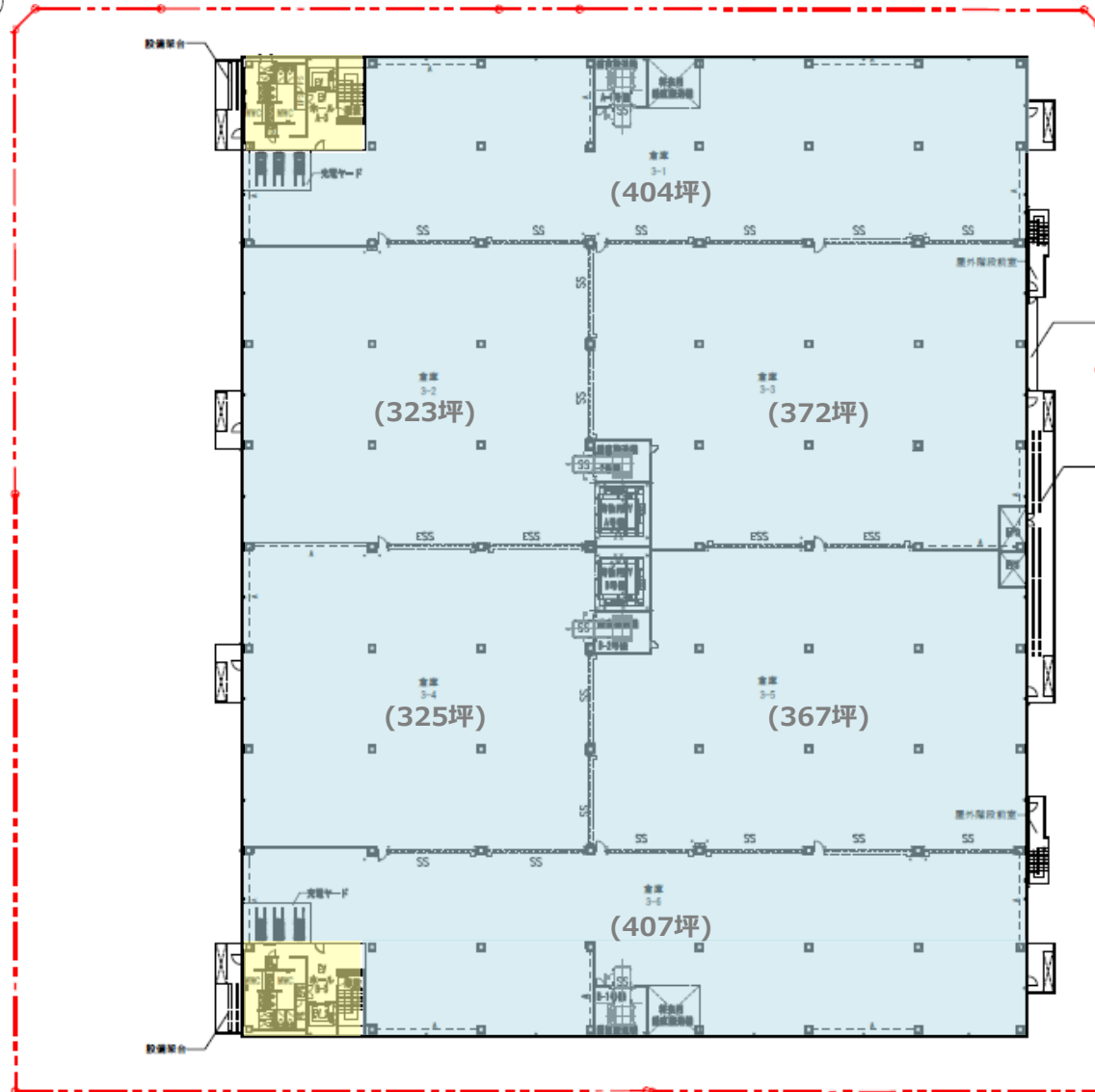


平面図(3階)

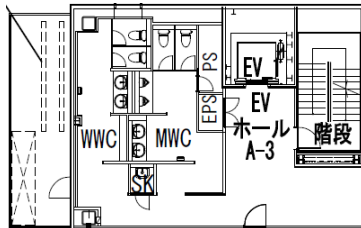
エリア	北区画	南区画
倉庫	0.0 坪	2,288.69 坪
事務所	0.0 坪	70.57 坪
バース	0.0 坪	0.0 坪
合計	0.0 坪	2,359.27 坪

【凡例】

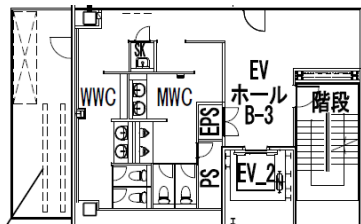
	倉庫
	事務所
	バース
	共有



【北側事務所エリア】



【南側事務所エリア】



※詳細区画の倉庫面積は昇降機の面積を除いています。

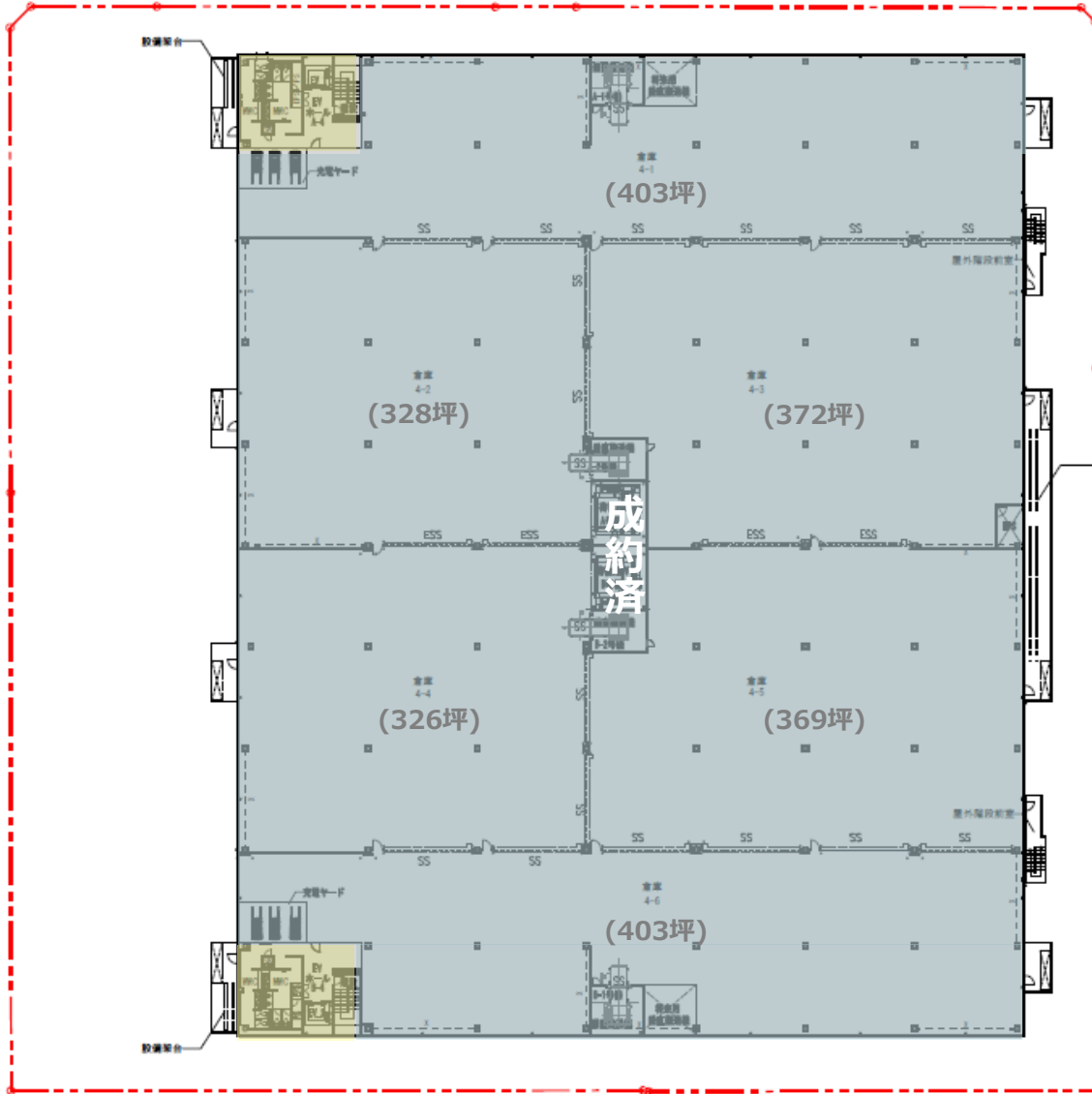
平面図(4階)

エリア	北区画	南区画
倉庫	2,288.69 坪	0.0 坪
事務所	70.57 坪	0.0 坪
バース	0.0 坪	0.0 坪
合計	2,359.27 坪	0.0 坪

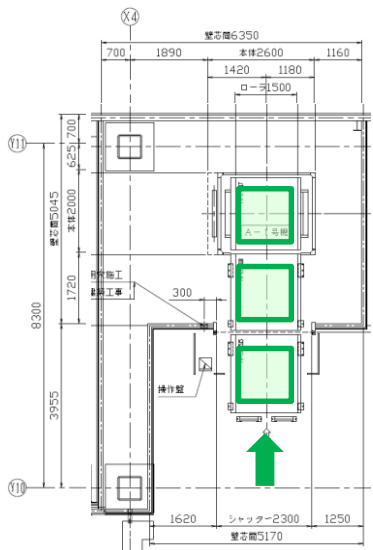
成約済

【凡例】

	倉庫
	事務所
	バース
	共有



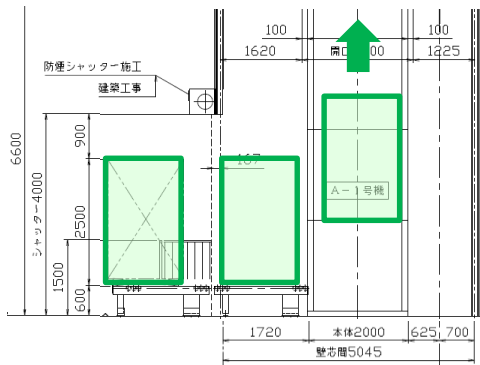
【垂直搬送機 平面図】



【垂直搬送機 立面図】

(荷姿寸法)
最大(W)1500×(L)1500×(H)2500mm

(重量)
最大 1500KG



※詳細区画の倉庫面積は昇降機の面積を除いています。